

雪化粧

《鱒ヶ沢町観光協会》

鱒ヶ沢町大字本町 2 4 6 - 4

海の駅「わんど」内

電話・FAX 0173-72-5004

E-MAIL aji-kankou@joy.ocn.ne.jp

URL <http://www6.ocn.ne.jp/~ajkankou/>



新年のご挨拶



謹んで新春のお慶びを申し上げます。昨年中は当協会に対しまして、格別のご厚情、ご指導を賜り厚く御礼申し上げます。

今、日本の政府は「構造改革」により、あらゆる分野で競争を強いられ、強者と弱者の二極化現象が進行し、くらしの安心と安全が脅かされる状態となってしまいました。規制緩和から丸三年を経て、大都市と地方の格差は拡大する一方であり、地方の疲弊・荒廃が加速しており、我が鱒ヶ沢町も過疎化と財政の窮状は一段と深刻化しています。雇用状況の悪化、交通事故の急増を見れば、規制緩和の破綻・失敗は明白です。懸命に働いていても地域最低賃金に抵触する事態が広範に及んでいる現状は異常だと言わざるを得ません。

このような中においても、2010年の東北新幹線新青森駅開業は、津軽圏域への観光やビジネスでの経済効果はもとより、開業時のアナウンスメントによる地域のイメージアップなど有形無形を問わず様々な効果が期待されているところであります。

こうした効果を効率的に受け止めるには、観光業務のみならず、多様なサービスと各種団体、行政との連携など、当観光協会の役割は極めて重要であります。

津軽圏域を訪れる方々の利便性が著しく向上することから、こうした効果を最大限に享受するためには、鱒ヶ沢町への誘客対策を積極的に講ずる必要があります。八戸開業時の状況を踏まえ、開業時というインパクトを十分に活かし、全国からの誘客を図るとともに、平成27年度末の北海道新幹線新函館駅開業も見据え、その効果を一過性とする事のないよう、当町の観光振興のため受入体制の充実を図る必要があります。

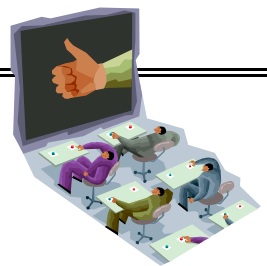
当町だけでなく、他の津軽地域などとの連携による広域観光の振興、ホスピタリティの醸成など魅力ある観光の創造が不可欠であり、観光関連事業者はもとより、商業、行政、町民が一体となって取り組んでいく必要があります。当観光協会がその中心となっていけるよう、今後とも皆様のご指導、ご協力をお願いして新春の挨拶といたします。



会長 伊東 清隆



観光ホスピタリティ研修会



開催日 1月24日(木)

時間 18:30~20:30

場所 山村開発センター 大ホール

接客技術を向上させ多くの観光客に満足していただけるサービスを提供するための研修会です。ぜひご参加下さいませようお願いいたします。

なお、出欠確認については同封の葉書にてご連絡下さい。お待ちしております。

お問い合わせ先 鱒ヶ沢町観光協会 72-5004

【内 容】

おもてなしの上手な伝え方、観光地としてふさわしい心に残る接客意識した顧客心理、クレームはお客様からのSOS、クレームをチャンスに

【講 師】

鎌田 昌子 氏 (かまだ しょうこ) (株)セソー青森 専任講師

現在は八戸市を中心に婚礼、式典、イベントなどで司会をしており、その数は1,000回を超える。また、アナウンサーの経験を活かした分かりやすい研修で好評を得ている。

冬のミニ白神散策体験

体験メニュー A 冬のミニ白神散策

- 【開催日】 2月1日(金)~29日(金)
 【入山時間】 9:00~13:00(約2時間)
 【開催場所】 ミニ白神(青森県鯉ヶ沢町)
 【集合場所】 現地集合 現地解散となります。
 【参加料】 お一人様2,500円(ガイド料、入山料、保険料、スノーシューレンタル料込)
 【申し込み】 完全予約制となりますので、各実施日の3日前までにお申し込み下さい。



お問い合わせ先

鯉ヶ沢町役場観光商工課
 0173-72-2111(代表)
 鯉ヶ沢町観光協会
 0173-72-5004

体験メニュー B 冬の白神山地 i あじがさわ

- 【開催日】 2月9日(土)、17日(日)
 【募集人員】 各日20名 最小定員10名
 【開催場所】 ミニ白神(青森県鯉ヶ沢町)
 【集合場所】 青森駅、弘前駅、鯉ヶ沢駅、海の駅わんど
 【参加料】 お一人様5,000円(バス代、ガイド料、昼食代、入山料、保険料、スノーシューレンタル料込)
 【申し込み】 完全予約制となりますので、実施日の1週間前までにお申し込み下さい。



送迎バス

青森・弘前駅より送迎バス運行
 (お一人様 往復料金)
 青森駅~鯉ヶ沢 1,500円
 弘前駅~鯉ヶ沢 1,000円
 送迎バスは体験メニュー Bのみとなります。

雪っこねぶた大滑走 in Ajigasawa

「雪っこねぶた大滑走」と題したイベントは、意外性を体験してもらおうと鯉ヶ沢スキー場での初めての企画です。

ゲレンデをねぶたと電飾灯を手にしたスキーヤーが滑走し、ハネトやねぶた囃子、太鼓が一段と盛り上げ冬のゲレンデで幻想的な雰囲気を楽しむことができます。シーズン中で土曜日の運行日には花火が打ち上げられる予定となっており、参加する観客を魅了します。

青森を代表する夏祭り「ねぶた」を鯉ヶ沢スキー場ゲレンデで、ぜひ参加してみたいかでしょうか。

その他にもホテル館内は金魚ねぶたの装飾とビデオシアターによる「ねぶた」祭りの上映、バイキング会場では、大鍋を使った地元の鍋料理コーナーや地元食材を活かした料理などが用意されております。



雪っこねぶた開催日

1月11日(金)、12日(土)、16日(水)、25日(金)、26日(土)、2月6日(水)、8日(金)、9日(土)、20日(水)、22日(金)、23日(土)、3月5日(水)、7日(金)、8日(土)、19日(水)、21日(金)、22日(土)

花火打上予定日

1月12日(土)、26日(土)、2月9日(土)、23日(土)、3月8日(土)、22日(土)

時間

20:30~21:00

お問い合わせ

鯉ヶ沢プリンスホテル 0173-72-1011



観光問い合わせ件数(11,12月) 11,12月の活動報告

・対面	262件	・電話	30件	11月	3日
・郵便	6件	・メール	5件		4日
				12月	23日
					24日

…ちょっと独り言…

最近、やっと雪が降り冬らしくなってきました。県内のスキー場でも鯉ヶ沢町は積雪が多くウィンタースポーツ愛好者で賑わい、さらには冬のゲレンデにねぶたが滑走するなど楽しいイベントが沢山あります。この冬をスタートに平成20年も盛り上げていきたいと思っております。(S)

協会員相互のレベルアップを図るため協会誌ではいろいろな取り組みや新しい情報を掲載したいと思っておりますのでどんどんお知らせ下さい。